

# Zorg- en huurappartementen Haren

*in Mozart, Bach, zorgvilla Verdi, Chopin en Brahms*



**ZINN**

(Thuis)zorg | Wonen en Welzijn

Genieten van een eigen plek  
tussen uw persoonlijke,  
vertrouwde meubels en de  
(thuis)zorg ontvangen die u nodig  
heeft.  
Van harte welkom bij ZINN.



## Inhoudsopgave

Inleiding	4
Het verschil tussen een zorg- en huurappartement	5
Overzichtsfoto woontorens	6
De appartementen	9
Mozart	10
Bach	11
Zorgvilla Verdi	15
Zorgvilla Verdi luxueuze woonvorm	16
Chopin	18
Brahms	19
Zorgappartementen <i>kosten en toewijzing</i>	20
Huurappartementen <i>kosten en toewijzing</i>	21

## Inleiding

Midden in een groene, prachtige omgeving en op het terrein van ZINN locatie De Dilgt biedt ZINN moderne, ruime zorg- en huurappartementen. Hier kunt u wonen met een indicatie voor lichte tot intensieve zorg. Wooncomfort staat voorop in Mozart, Bach, zorgvilla Verdi, Chopin en Brahms.

### Faciliteiten De Dilgt

Vanuit de eigentijdse en kleinschalige woontorens komt u in de prachtige tuin voorzien van paden en bankjes. Via de tuin kunt u naar De Dilgt wandelen. Daar kunt u gebruik maken van alle faciliteiten zoals een sfeervol restaurant met serre en terras, Grand Café, kapper, wekelijkse (vers)markt, minisupermarkt, fysio- en ergotherapie, activiteiten, uitjes en optredens.

### Beschermd en veilig wonen

Naast een eigen, vast team van zorgmedewerkers kunnen bewoners van de zorgappartementen gebruik maken van het multidisciplinair expertiseteam. Dat team is werkzaam in naastgelegen De Dilgt. Specialisten als een specialist ouderengeneeskunde, fysio- en ergotherapeut, logopedist, tandarts, verpleegkundig specialist en psycholoog zijn in de buurt. Het maakt de woonvormen die ZINN in de zorgappartementen aanbiedt extra aantrekkelijk.

### Samen blijven wonen

Alle appartementen zijn uitstekend geschikt voor ouderen die samen willen wonen. In Mozart, Bach en zorgvilla Verdi kunt u samen blijven wonen, wanneer u of uw partner intensieve zorg (mits de zorgvraag haalbaar is) behoeft. Dat maakt de woonvormen in Mozart, Bach en Verdi uniek.

## Het verschil tussen een zorg- en huurappartement

### Zorgappartement

In uw zorgappartement woont u met een Wlz-indicatie (Wet langdurige zorg). Deze indicatie wordt afgegeven door het CIZ (Centrum Indicatiestelling zorg) indien u 24 uur nabijheid van zorg nodig heeft. Afhankelijk van uw inkomen en eventueel vermogen betaalt u een eigen bijdrage aan het CAK (Centraal Administratie Kantoor). Voor de zorgappartementen betaalt u naast uw eigen bijdrage ook een comforttoeslag. De hoogte van de comforttoeslag verschilt per zorgappartement.

### Huurappartement

In uw huurappartement woont u zelfstandig en krijgt u de zorg die u nodig heeft, vanuit een thuiszorgindicatie. In uw huurappartement is een persoonsalarmering aangesloten, waardoor u in geval van nood kunt alarmeren en hulp wordt ingeschakeld. U ontvangt thuiszorg van een vast team van medewerkers en blijft onder behandeling van uw eigen huisarts.

In de huurappartementen die ZINN in Chopin en Brahms aanbiedt wordt uitsluitend zorg vanuit een thuiszorgindicatie geboden. Voor het wonen met een Wlz-indicatie kunt u in andere ZINN locaties terecht. Alle huurappartementen worden verhuurd door ZINN.

**Alleen met een Wlz- of thuiszorgindicatie kunt u in de appartementen wonen.**



De Cirkel  
Wonen  
met  
dementie

Chopin  
Huurappartementen  
*vrije sector huur*

Mozart  
Zorgappartementen  
Huurappartementen  
*sociale huur*

Vivaldi  
Verhuur door  
woningcorporatie De Huismeesters

Hoofdingang  
ZINN locatie  
De Dilgt



### Bach

Zorgappartementen  
Huurappartementen  
*vrije sector huur*

Dilgtweg


Rijksstraatweg

### Brahms

Huurappartementen  
*vrije sector huur*

### Zorgvilla Verdi

Zorgappartementen  
Zorgappartementen luxueuze  
woonvorm



Via de tuin kunt u naar ZINN locatie De Dilgt wandelen. Daar kunt u gebruik maken van alle faciliteiten zoals een sfeervol restaurant, Grand Café, kapper, wekelijkse (vers)markt, minisupermarkt en fysiotherapie.



## De appartementen

Het terrein van ZINN locatie De Dilgt telt circa 150 zorg- en huurappartementen met een oppervlakte variërend van 60 m<sup>2</sup> tot 120 m<sup>2</sup>.

U kunt wonen in twee- en driekamerappartementen.

Elk appartement beschikt over een open keuken met daarin een combimagnetron, twee- of vierpits (inductie) kookplaat, afzuigkap en koel/vriescombinatie. Wanneer u gemak wenst van een vaatwasser kan deze in de meeste appartementen tegen betaling geplaatst worden.

De appartementen zijn voorzien van vloer- en wandafwerking. Ook is er in elk appartement een aansluiting voor persoonsalarmering. Zo bent u, in geval van nood, 24 uur per dag verzekerd van hulp of zorg die u op dat moment nodig heeft.

In de gezamenlijke berging op de begane grond of in de bergruimte naast de woontoren kunt u uw scootmobiel of fiets parkeren. Op het terrein is voldoende parkeergelegenheid voor auto's.

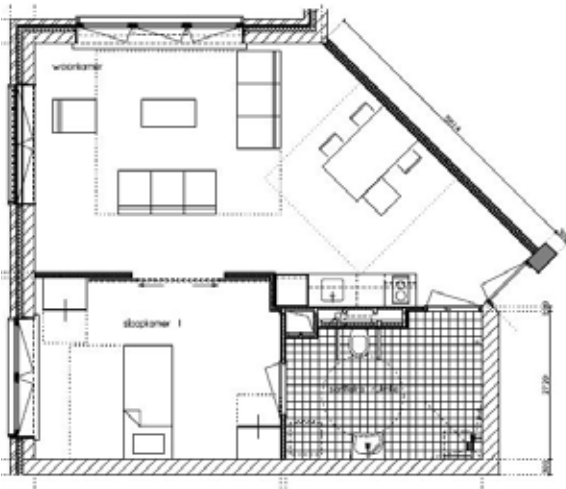
## Mozart

*Zorgappartementen (lichte tot intensieve zorg)*

*Huurappartementen sociale huur (huren met thuiszorg)*

Mozart bestaat uit 38 zorg- en huurappartementen (60 m<sup>2</sup>) verdeeld over vijf woonlagen. Een gemoedelijk thuis voor ouderen met een lichamelijke zorgvraag. Er is een eigen zorgteam dat de bewoners van zowel de zorg- als huurappartementen zorg verleent.

In de gezellige gezamenlijke ontmoetingsruimte kunnen bewoners elkaar ontmoeten. Op initiatief van de bewoners vinden er activiteiten plaats, zoals een koffiemoment in de ochtend of het spelen van een spel op vrijdagmiddag. Heeft u even geen behoefte aan ontmoeting? Het is heerlijk toeven in uw eigen appartement van waaruit u een prachtig uitzicht heeft.



**De afgebeelde plattegrond komt voor in Mozart en Chopin.**

- Tweekamerappartement
- Circa 60 m<sup>2</sup>

“Mijn man heeft in zijn ruime appartement alle ruimte voor zijn hobby’s, computeren en lezen. Ik vind het ook fijn om hem daar te bezoeken. Inmiddels voelt het voor mij als een tweede thuis.”

- Partner bewoner Mozart, 72 jaar

## Bach

*Zorgappartementen (lichte tot intensieve zorg)*

*Huurappartementen vrije sector huur (huren met thuiszorg)*

Bach is een eigentijdse woontoren met 36 zorg- en huurappartementen (68 m<sup>2</sup> en 80 m<sup>2</sup>) verdeeld over vijf woonlagen. Alle appartementen zijn voorzien van een fijn balkon of (dak)terras. Een woonvorm waarin plek is voor bewoners met een lichte tot uitgebreide lichamelijke zorgvraag. Er is een eigen zorgteam dat de bewoners van zowel de zorg- als huurappartementen zorg verleent.

Bewoners van de zorgappartementen beschikken over een gezamenlijke ontmoetingsruimte waar een woonassistent zorgt voor eten & drinken, wat gezelligheid en aandacht. Dagelijks worden activiteiten ondernomen, zoals samen een kopje koffie drinken, puzzelen, muziek luisteren of de krant lezen. Alles wordt afgestemd op de wensen van de bewoners.

Op pagina 12 vindt u de plattegronden van Bach.

“De medewerkers zijn zo vriendelijk en behulpzaam. Zij hebben ons echt geholpen om ons thuis te voelen. Natuurlijk hebben we wel even een traantje gelaten toen we hierheen moesten verhuizen. We woonden al 40 jaar in ons vorige huis. Inmiddels hebben we hier een fijn en vertrouwd thuis en willen we hier niet meer weg.”

- Echtpaar Bach, 79 en 84 jaar



De afgebeelde plattegrond komt voor in Bach, Brahms en zorgvilla Verdi.

- Tweekamer-appartement
- Circa 68 m<sup>2</sup>
- Dakterras



De afgebeelde plattegrond komt voor in Bach, Brahms en zorgvilla Verdi.

- Driekamer-appartement
- Circa 80 m<sup>2</sup>
- Balkon of terras

In en vanuit uw zorg-  
appartement kunt u naast  
uw eigen, vaste team van  
zorgmedewerkers gebruik  
maken van het multidisciplinair  
expertiseteam, dat werkzaam  
is in nabijgelegen ZINN locatie  
De Dilgt. Specialisten als een  
specialist ouderengeneeskunde,  
fysio- en ergotherapeut,  
logopedist, tandarts,  
verpleegkundig specialist en  
psycholoog zijn in de buurt.  
Dit maakt de woonvormen die  
ZINN in de zorgappartementen  
aanbiedt extra aantrekkelijk.



## **Een dag in een zorgappartement in Bach of zorgvilla Verdi.**

‘s Ochtends komt een zorgprofessional u helpen tijdens uw ochtendritueel. Vervolgens kunt u rustig wakker worden. Bijvoorbeeld op uw balkon of (dak)terras waar u geniet van een zelfgemaakt ontbijt. Het geeft een goed gevoel te weten dat u hulp kunt krijgen bij het maken van uw ontbijt. Onder het genot van een kopje koffie, maakt u een praatje met andere bewoners in de sfeervol ingerichte ontmoetingsruimte.

De zorg of therapie die u overdag nodig heeft wordt geboden door zorgprofessionals. Tussen de middag schuift u in de gezamenlijke ruimte aan bij de lunch. Na de lunch kunt u zich terugtrekken in uw appartement voor een rustmoment. In de namiddag kunt u genieten van een muzikale activiteit in de ontmoetingsruimte.

Rond etenstijd maakt u de keuze waar u gaat dineren. In het restaurant van De Dilgt, de ontmoetingsruimte of in uw eigen appartement.

Met een vertrouwd gevoel gaat u slapen, want ‘s nachts is het zorgteam nabij voor de benodigde zorg.



## Zorgvilla Verdi

### Zorgappartementen (*intensieve, lichamelijke zorg*)

Verdi is een zorgvilla met allure en voorzien van prachtige, authentieke details gelegen aan de Rijksstraatweg. Deze kleinschalige villa beschikt over 21 zorgappartementen (68 m<sup>2</sup> en 80 m<sup>2</sup>) waar ouderen met een Wlz-indicatie voor (zeer) intensieve, lichamelijke verzorging riant kunnen wonen.

Voor begeleiding en dagstructuur kunnen bewoners terecht in die ontmoetingsruimte waar een woonassistent zorgt voor gezelligheid en aandacht. Dagelijks worden activiteiten ondernomen, zoals samen een kopje koffie drinken, puzzelen, muziek luisteren of de krant lezen. Alles wordt afgestemd op de wensen van de bewoners.



**De afgebeelde plattegrond komt voor in in zorgvilla Verdi, Bach, Brahms.**

- Tweekamerappartement
- Circa 68 m<sup>2</sup>
- Balkon of terras

## Zorgvilla Verdi | Luxe ambiance

### *Zorgappartementen (intensieve, lichamelijke zorg)*

In zorgvilla Verdi biedt ZINN in zeven appartementen (68 en 80 m<sup>2</sup>) een woonvorm die uniek is in het Noorden van Nederland.

Een exclusieve woonvorm waarin bewoners met een intensieve, lichamelijke zorgvraag kunnen wonen. De twee- en driekamerappartementen met balkon vormen samen met een fraai ingerichte gezamenlijke living een exclusieve woonvorm waar deskundige zorgprofessionals royaal worden ingezet.

U combineert riant wonen met de allerbeste zorg.

Voor informatie en de brochure over het wonen in de comfortabele en luxe zorgappartementen in deze exclusieve woonvorm kunt u terecht bij het servicepunt van ZINN of op [www.zorgvillaverdi.nl](http://www.zorgvillaverdi.nl).

De contactgegevens van het servicepunt vindt u op de achterzijde van deze brochure.

“Bij ZINN leveren we hoogwaardige zorg met grote persoonlijke betrokkenheid. U zou kunnen zeggen: “Dat is vijf sterren waard”. Maar wat maakt de luxueuze woonvorm in zorgvilla Verdi bijzonder? Dat deze zes sterren waard is. We doen nét een paar stappen extra.”

- Leidinggevende zorgvilla Verdi





Royale inzet van zorgprofessionals, luxe ambiance & wooncomfort. Dat biedt ZINN in zorgvilla Verdi. Zorgvilla Verdi is perfect voor ouderen met een zeer intensieve, lichamelijke zorgvraag.



Sfeer proeven?  
Bekijk de video via  
[www.zorgvillaverdi.nl](http://www.zorgvillaverdi.nl).

## Chopin

### Huurappartementen vrije sector huur (huren met thuiszorg)

Woontoren Chopin staat aan de Dilgtweg en biedt een prachtig uitzicht over het terrein. Vanuit een aantal appartementen ziet u enkele keren per jaar zelfs de kudde Drentse heideschapen het grasveld begrazen. Er zijn 14 appartementen van 60 m<sup>2</sup> en 8 appartementen van maar liefst 120 m<sup>2</sup>. Op de begane grond kunt u andere bewoners ontmoeten in de ontmoetingsruimte met terras. De appartementen in Chopin zijn geliefd door de gemoedelijke sfeer. De bewoners wonen zelfstandig, hebben alles in de buurt voor een fijn en veilig thuis. Ze zoeken elkaar naar wens op. De koffieochtend is voor een aantal bewoners vaste prik en bij gelegenheid wordt er samen gegeten. U kunt uw leven voortzetten zoals u dat graag wenst.



#### De afgebeelde plattegrond komt voor in Chopin

- Driekamerappartement
- Circa 120 m<sup>2</sup>

Een plattegrond van een appartement van 60 m<sup>2</sup> vindt u op pagina 10.

“Ik heb hier een prachtig uitzicht over de tuin. Ik heb altijd een grote tuin gehad maar het werken in de tuin werd me echt te zwaar. Nu kan ik genieten van al het groen om me heen, maar hoef ik er zelf niets meer aan te doen.”

- Bewoner Chopin, 86 jaar

## Brahms

### *Huurappartementen vrije sector huur (huren met thuiszorg)*

Toekomstbestendig en zelfstandig wonen in een licht en ruim huurappartement (68 m<sup>2</sup> of 80 m<sup>2</sup>) op het terrein van De Dilgt kan ook in Brahms. Thuiszorgteam De Dilgt is in de buurt en biedt de beste zorg bij u thuis. Brahms is een moderne woontoren met 30 huurappartementen verdeeld over vier woonlagen. Via een schuifpui kunt u genieten van het vrije uitzicht vanaf uw eigen balkon of (dak) terras. Op de begane grond is een gemeenschappelijke ruimte waar bewoners elkaar kunnen ontmoeten.

Op pagina 12 vindt u de plattegronden van Brahms.

“Nu ik verhuisd ben naar Brahms begrijp ik pas wat mijn kinderen bedoelden met ‘Mam, je vereenzaamt’. Zelf heb ik dat toen niet eens zo zeer gemerkt. Nu ik hier woon, merk ik dat ik veel alleen was en weinig aanspraak meer had. Ik ervaar weer hoe het is om onder de mensen te zijn.”

- Bewoonster Brahms, 92 jaar

## Zorgappartementen

### *Kosten en toewijzing*

Voor het wonen in een zorgappartement betaalt u een inkomensafhankelijke eigen bijdrage aan het CAK (Centraal Administratie Kantoor). Naast deze eigen bijdrage vraagt ZINN voor de zorgappartementen in Mozart, Bach en zorgvilla Verdi een maandelijkse comforttoeslag. Op deze pagina vindt u het overzicht. Hierin staat ook met welke indicatie u in principe terecht kunt in de zorgappartementen. Voor de toewijzing van een appartement wordt uw zorgvraag eerst beoordeeld door het zorgteam.

Appartement in woontoren	Comforttoeslag 1 persoon	Comforttoeslag 2 personen	Zorgprofiel
Mozart 60 m <sup>2</sup>	€ 175,-	n.v.t.	VV4 of VV6
Bach 68 m <sup>2</sup>	€ 200,-	n.v.t.	VV4 of VV6
Bach 80 m <sup>2</sup>	€ 250,-	€ 50,-	VV4 of VV6
Verdi 68 m <sup>2</sup>	€ 250,-	n.v.t.	VV6
Verdi 80 m <sup>2</sup>	€ 300,-	€ 50,-	VV6
Verdi Plus 68 m <sup>2</sup>	€ 1000,-	€ 1500,-	VV6
Verdi Plus 80 m <sup>2</sup>	€ 1100,-	€ 1600,-	VV6

Alle comforttoeslagen zijn per maand.

VV4 = Uitgebreide verzorging en begeleiding.

VV6 = Intensieve, lichamelijke verzorging en verpleging.

## Huurappartementen

### *Kosten en toewijzing*

ZINN biedt in Haren zowel sociale huurappartementen als vrije sector huurappartementen. U betaalt de kale huurprijs + servicekosten.

Die kosten bestaan uit verwarming, water, elektra, gemeentelijke belastingen, de gebruikelijke servicekosten die u bij een huurwoning heeft en zorgkosten die bestaan uit persoonsalarmering en de ZINNpas.

Om in aanmerking te komen voor een huurappartement heeft u een thuiszorgindicatie voor verzorging en/of verpleging nodig.

<b>Appartement in woontoren</b>	<b>Huurprijs incl. servicekosten voor 1 persoon</b>	<b>Huurprijs incl. servicekosten voor 2 personen</b>
Mozart 60 m <sup>2</sup> *	€ 990,-	€ 1.006,-
Chopin 60 m <sup>2</sup>	€ 1.190,-	€ 1.210,-
Chopin 120 m <sup>2</sup>	€ 2.085,-	€ 2.105,-
Bach/Brahms 68 m <sup>2</sup> met balkon/terras	€ 1.456,-	€ 1.466,-
Bach/Brahms 68 m <sup>2</sup> met dakterras	€ 1.560,-	€ 1.570,-
Bach/Brahms 80 m <sup>2</sup> met balkon/terras	€ 1.565,-	€ 1.575,-

Alle huurprijzen en servicekosten zijn per maand.

\* De huurappartementen in Mozart zijn sociale huur.

Om in aanmerking te komen voor deze huurappartementen moet u voldoen aan een inkomensnorm. Uw verzamelinkomen moet tussen € 23.225 en € 39.055 liggen.



Een wandeling maken door één van de bijzondere tuinen in De Hortus botanicus Haren? Vanuit uw zorg- of huurappartement bent u er zo.

WelZINN organiseert leuke  
uitstapjes met ZINN Tours.

U toert met een rolstoelbus  
door het Groninger land en  
gaat onderweg ergens een  
kopje koffie met gebak eten of  
lunchen. De tocht kan ook naar  
Lauwersoog voeren om daar een  
lekker visje te eten of naar een  
museum om te genieten van  
kunst en cultuur.





### **Meer informatie**

Het servicepunt van ZINN informeert u graag. Vragen kunt u stellen via telefoonnummer 050 585 2000, per e-mail of via [servicepunt@zinnzorg.nl](mailto:servicepunt@zinnzorg.nl).

[www.zinnzorg.nl](http://www.zinnzorg.nl)

**ZINN**

(Thuis)zorg | Wonen en Welzijn

Wijzigingen in tarieven voorbehouden.  
Actuele tarieven vindt u in de tarievenlijst  
van ZINN via [www.zinnzorg.nl](http://www.zinnzorg.nl).

*Februari 2022*